

# PAPPERSFÖRPACKNINGAR

Exempel på avfall:  
**Mjölkpaket, flingpaket, tvättmedel,  
pizzakartong, omslagspapper  
och papperspåse.**

Tips! Tryck ihop dina pappersförpackningar  
så får du plats med fler.



KRETSLOPP  
SYDOST



## PLASTFÖRPACKNINGAR

Exempel på avfall:

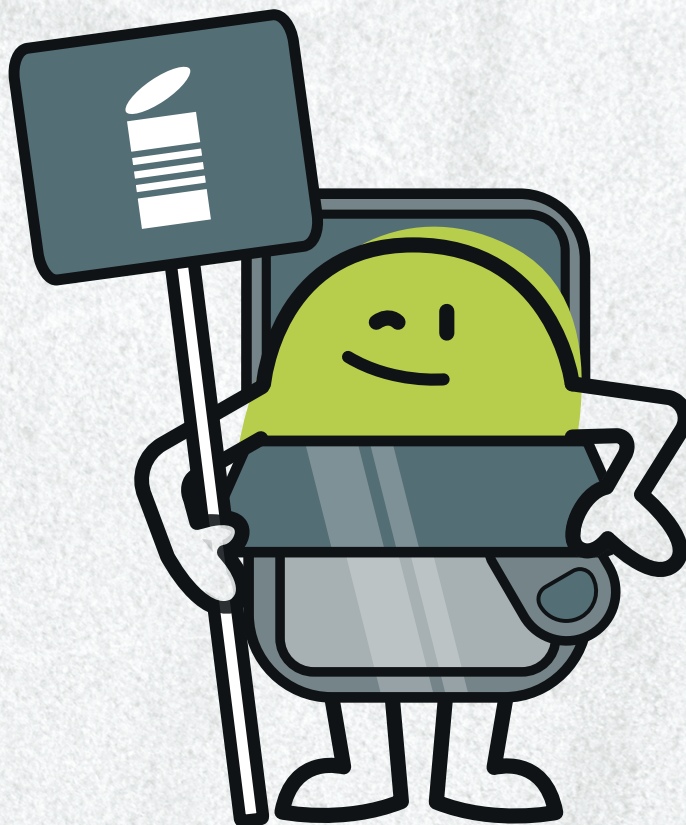
**Ketchupflaska, chipspåse, tandkrämstub,  
plastpåse, förpackningar av frigolit  
och schampoflaska.**

Du behöver inte skölja ur plastförpackningarna men de måste vara tömda på innehåll. Hårda och mjuka plastförpackningar slängs tillsammans.



KRETSLOPP  
SYDOST





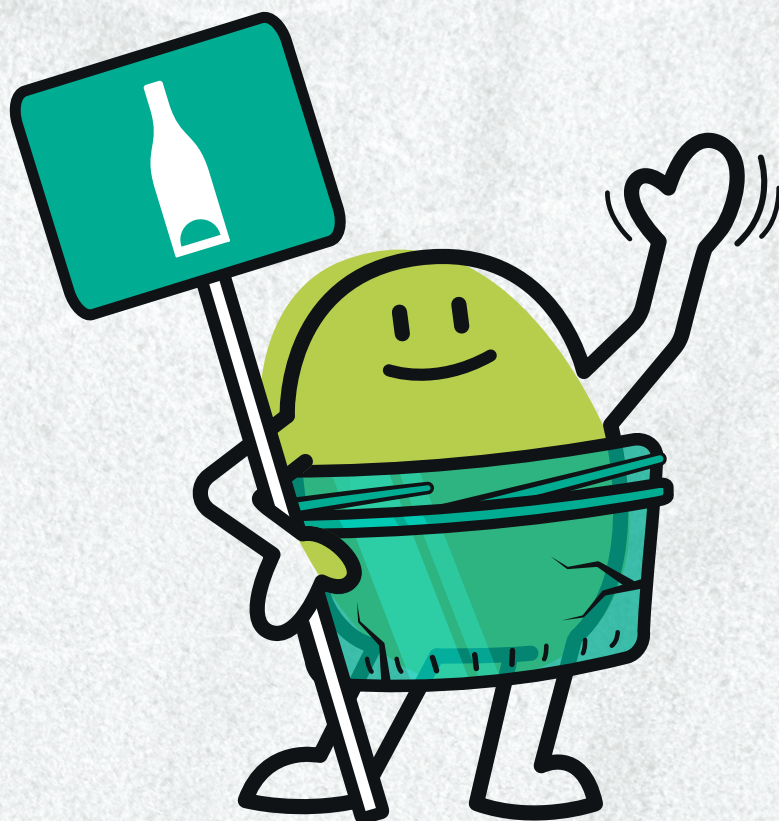
## METALLFÖRPACKNINGAR

Exempel på avfall:  
**Konservburk, metallock, kapsyl,  
metalltub och aluminiumfolie.**

Är du osäker på om ditt avfall ska slängas i metall eller plast? Testa att knyckla ihop den till en boll. Stannar den som en boll är det metall, vecklar den ut sig igen är det en plastförpackning.



KRETSLOPP  
SYDOST



## GLASFÖRPACKNINGAR

Exempel på avfall:  
**Flaskor och burkar av  
färgat eller ofärgat glas.**

Tänk på att sortera färgat och ofärgat glas. Flaskorna och burkarna ska vara tömda på innehåll. Korkar ska ligga i brännbart, kapsyler och metallock ska läggas i metall.



KRETSLOPP  
SYDOST